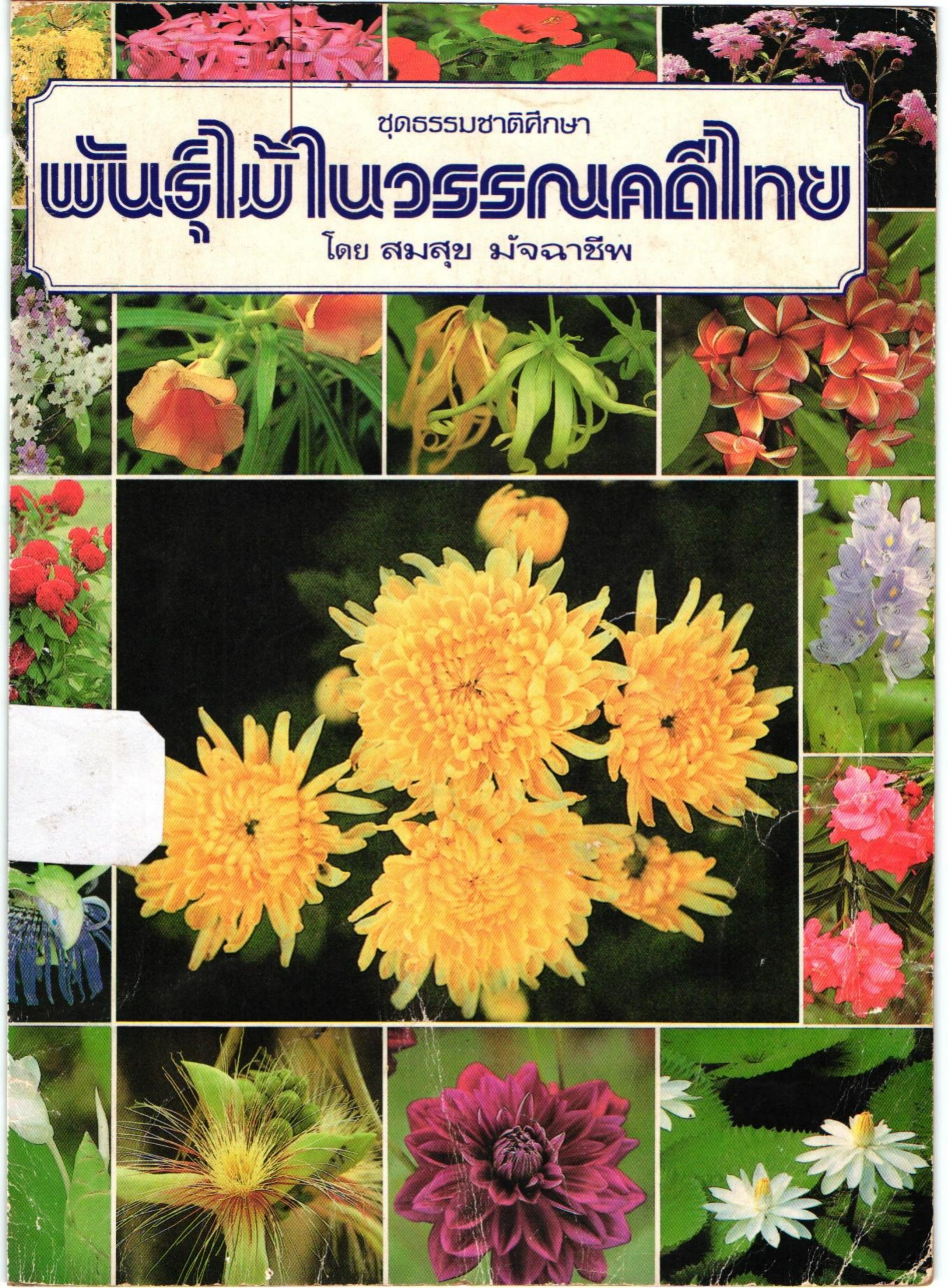


ชุดธรรมชาติดีทิกษา

พันธุ์ไม้แวรรณคดีทกษ

โดย สมสุข มัจฉาชีพ



พันธุ์ไม้ในวรรณคดีไทย

โดย ผศ. สมสุข มัจฉาชีพ
ภาควิชาชีววิทยา คณะวิทยาศาสตร์
มหาวิทยาลัยศรีนครินทรวิโรฒ บางแสน



จัดพิมพ์โดย สำนักพิมพ์แพรววิทยา

716-718 วังบูรพา กทม.10200 โทร.222-1286, 221-4283

สงวนลิขสิทธิ์

พิมพ์ครั้งแรก : จำนวน 5000 ฉบับ : พ.ศ.2529

ราคา 20 บาท

พิมพ์ที่

โรงพิมพ์รุ่งเรืองรัตน์

79-83 ถนนเฟื่องนคร ตรงข้ามวัดราชบพิธ กทม.10200

นางสงศรี เอี่ยมสอาด ผู้พิมพ์ผู้โฆษณา

โทร. 222-1268, 221-7299, 221-7305

พันธุ์ไม้ในวรรณคดีไทย

วรรณคดีไทยที่มีชื่อเสียงหลายเรื่อง เช่น อิเหนา รามเกียรติ์ ขุนช้าง ขุนแผน พระอภัยมณี และนิราศต่าง ๆ มักมีบทชมไม้ ชมสวน กล่าวถึงไม้ดอกนานาชนิดที่ขึ้นอยู่ตามป่าริมทาง หรือที่นำมาปลูกเป็นไม้ประดับตามบ้านหรือในวัง พันธุ์ไม้เหล่านี้ล้วนแล้วแต่มีความสวยงามสะดุดตา หรือมีกลิ่นหอม จึงถูกเรียบเรียงไว้เป็นบทกวีที่ไพเราะหลายตอน ดังจะยกตัวอย่างพระราชนิพนธ์เรื่องรามเกียรติ์ มีความตอนหนึ่งว่า

เดินทางตามหว่างสิงขร
ประตูดอกคกคดาชดา
บุษนาคลำควนสาวหยุด
พิกุลสารภิมะลิวัน
พุทธชาดรักซ้อนซ่อนกลิ่น
นางแย้มกล้วยไม้มลูลี
กรรณิการ์เกิดแก้วกาหลง
ชมพลาางเด็ดดวงผกากาญจน์

พระสักรชมพรรณพฤกษา
กระดั่งงาจำปาแกมกัน
ชาติบุษย์สุกรมนมสวรรค์
คันทรงกุหลาบจำปี
อินทนิลช้องนางนางคลี่
ยี่สุนโยทกาชะบาบาน
ประยงค์พยอมหอมหวาน
พระอวตารส่งให้วันดา

จะเห็นได้ว่า ในบทประพันธ์เพียงไม่กี่บาทนี้ ได้กล่าวชมดอกไม้ไว้มากกว่า 30 ชนิดได้อย่างไพเราะจับใจ นับเป็นวรรณกรรมที่มีค่าแก่การศึกษาทั้งทางด้านภาษาศาสตร์และพฤกษศาสตร์ ผู้แต่งจึงหวังว่าหนังสือ "พันธุ์ไม้ในวรรณคดีไทย" เล่มนี้ จะช่วยให้ครู นักเรียน ตลอดจนผู้สนใจเกิดภาพพจน์และซาบซึ้งในวรรณคดีไทยมากยิ่งขึ้น



1. กระจ่าง (Perfume Tree : *Cananga odorata*)

แก้วกุหลาบกาหลงประยงค์แย้ม
มหาหงษ์มหาดเทียงกระจ่าง

พิกุลแกมพิกันเกดกฤษณา
จันทร์ปืบจำปาสารภี

รามเกียรติ์



2. ชบา (Show Flower : *Hibiscus rosa-sinensis*)

เที้ยวเก็บบุปผามาลาศ
กุหลาบกาหลงมะลิวัลย์

พุทธชาติสุกรมนมสวรรค์
พิกันเกดแก้วชบาบาน

รามเกียรติ์



3. พยอม (Shorea : *Shorea talura*)

พวงพยอมยื่นช้อยห้อยระย้า
นางเก็บกาหลงมาทรงคม

กิ่งค้อมข้างหลังคาอาคาร
เดินเล่นเย็นร่มสำราญใจ
อิเหนา



4. ลั่นทม (Frangipani : *Plumeria alba*)

เดินทางพลาชมพรรณไม้
ริมทางหลวงเขาล้วนลั่นทม

พฤษภาใหญ่เรียบเรียงรื่นรม
ต้องลมดอกดวงร่วงเรียงทาง

อิเหนา



5. ประดู่ (*Pterocarpus indicus*)
พื้เลียงเก็บดอกไม้ใส่พานทอง
ประดู่ดอกดอกพวงร่วงลง

สมเด็จพระนเรศวรมหาราช (พ.ศ. 2155) ทรงพระประชวร
มาถวายพระน้องต้องประสงค้
ลมส่งกลิ่นกลบตรหลบไป
อิเหนา



6. พุดจิบ (*Grape Jasmine : Ervatamia divaricata*)
พอเข้าป่าพาใจให้ชื่น
สายหยุดพุดจิบปีบจำปา

สมเด็จพระนเรศวรมหาราช (พ.ศ. 2155) ทรงพระประชวร
หอมร่นดอกดวงพวงบุปผา
กรรมกรรมมหาหงษ์ชงโค
อิเหนา



7. โมก (*Wrightia religiosa*)

นางนวลจับต้นอินทนิล
เกล้าโมงจับโมกเมียงมอง

นกกระทาจับกระถินชันกิ่ง
แก้วจับเกดร้องริมทาง

รามเกียรติ์



8. รักเร่ (*Dahlia sp.*)

รักเร่เร่รักร้าง
จากน้องต้องจำจน

เล่ห์เหลี่ยมหักรักเร่
ผลกรรมพรากรจากน้องนาง

เห่ชมสวน, ร.5



9. นมสวรรค์ หรือ พนมสวรรค์ (Pagoda Flower : *Clerodendrum buchananii*)

ลำควนบุนนาคสาวหยุด
ยี่สุ่นสารภีมะลิวัลย์

ชาติบุษย์สุกรมนมสวรรค์
พิกันกุหลายจำปี

รามเกียรติ์



10. เถาวรส (*Passiflora laurifolia*)

ทั้งสาวหยุดพุดแซมแกมยี่สุ่น
เถาวรสสุคนธ์ปนขจร

พิกันพิกุลโรยร่วงพวงเกสร
ต้นรักซ้อนช่อนกลั่นระรินโรย

พระอภัยมณี



11. เบญจมาศ (*Chrysanthemum* sp.)

พรางทูลภูวไนยให้เหนี่ยวน้อม
เบญจมาศชาติบุษเป้งบาน

เด็ดดวงพวงพยอมหอมหวาน
เด็ดประทานให้สการะวาศี

อิเหนา



12. พิกุล (Bullet Wood : *Mimusops elengi*)

พิกุลบุณนาคมากมี
ชมพรางทางเร่งรีบรรด

ตามทางหว่างวิถีชาวสด
เลียบตามบรรพตคีรี

อิเหนา



13. สุพรรณนิการ์ (Yellow Silk-Cotton Tree : *Cochlospermum gossypium*)

เถียนางงามเสด้าม
สุพรรณนิกาการะนึ่ง

ต้นนางแย้มแกมดอกคิ่ง
ดอกราชพฤกษ์ซีกไทโรไตร
นัราศธารทองแดง



14. เข็ม (*Ixora* sp.)

มหาหงษ์ประยงค์แย้มยี่เข่งเข็ม
แต่ล้วนเหล่ากุหลาบตรลบดง

สายหยุดพุดตานก็บานเต็ม
รวย ๆ ลำควนส่งทรงสร้อยสุกนธา
มหาเวสสันดรชาดก



15. กัดแก้ว หรือ กัดเกล้า (*Randia siamensis*)

มะลิวัลย์พันธุ์พุ่มกัดแก้ว
บ้างเลี้ยวเลี้ยวเกี่ยวกิ่งเหมือนชิงช้า

ฤดูดอกออกขาวทั้งราวป่า
ลมพัดคดแกว่งดังแกว่งไกว

อิเหนา



16. มหาหงษ์ (White Ginger : *Hedychium coronarium*)

พลาจชมดอกดวงพวงพกา
สาวหยุดพุดจีบปีบประยงค์

แก้วกุหลาบสร้อยฟ้ามหาหงษ์
กาหลงชงโคมลิวน์

อิเหนา



17. กาหลง (*Bauhinia acuminata*)

กระทุงทองลงท้องในท้องธาร
กาลิงจับกิ่งกาหลงเมียง

กระเหว่าจับกระวานประสานเสียง
นกเอี้ยงจับเอื้องชำเลื่องดู
อิเหนา



18. เล็บมือนาง (*Quisqualis indica*)

เกดเมืองโมกมากมายมีหลายอย่าง
ชะเอมอ้อยอินเอื้องมะเฟืองไฟ

เล็บมือนางลมพิจิตรติดไสว
แดงเผาไทยทองทับทิมแถวริมทาง
นいらสลอนคอน



19. กุหลาบ (Rose : *Rosa* sp.)

พระโสมยงทรงเก็บกุหลาบเทศ
ทำเทียมเลี่ยมลวดสอดคั่ว

ประทานองค์อัครเรศจินตะหรา
กัลยาปัดกรก้อนคม

อิเหนา



20. รั้ว (Crown Flower : *Calotropis gigantea*)

พวกข้าหลวงหน่วงน้ำวถึงสาวหยุด
บ้างเด็ดดอกโศกแซมแถมดอกรั้ว

บ้างแย่งยุตชิงกันเก็บจนเล็บหัก
ให้ประจักษ์แจ้งเพื่อนว่าเหมือนใจ

คำกลอนสุนทรภู่



21. เกี้ยวเกล้า หรือ ทางกระรอกแดง (Pussy Tail : *Acalypha hispida*)

พระชมการะเกดแก้ว
หอมหันทนกลเกศา
พระชนมุลิตา
ชมดอกไม้เกี้ยวเกล้า

หอมหา ยากนา
รวดเร็ว
ลานสวาท
เพื่อนไท้แพงทอง ลิลิตพระลอ



22. กุ่ม (*Crataeva erythrocarpa*)

ตะขบข่อยโคนดี่มีหลายต้น
ตะโกกุ่มพุ่มดีแต่ที่กลาย

ประสันตาสั่งคนให้ขุดถวาย
เอาไว้หลายปีไปเห็นได้การ

อิเหนา



23. ช้องนาง (Bush Colckvine : *Thunbergia erecta*)

ช้องนางนางคลี่ไว้
กลั่นรำน้าอบอาย

กิดทรามวัยเคยสรงสยาย
ไม่วายว่างห่างหอมเลย

ภาพย์เห่เรือเจ้าฟ้ากุ้ง



24. พุทธรชาติ (Star Jasmine : *Jasminum multiflorum*)

พื่นเตียนเลี่ยนลาดศิลาตาย
สายหยุดพุทธรชาติมะลิวัน

พฤกษารายรอบพลับพลาสดาหมัน
เลื่อยพั่นกำแพงแก้วเป็นแถวทิว

อิเหนา



25. ตะแบก (Queen's Flower : *Lagerstroemia* sp.)

ชื่อนางช่างน้ำสาวหยุด
พิกุลพวงแก้วเป็นแถวบาน

ช่อตะแบกชาติบุษย์ชุก้าน
พุดตานพันแฉั่วจำปี

รามเกียรติ์



26. นนทรี (Copper Pod : *Peltophorum pterocarpum*)

ไม้สมพันสารภี
กุนกำกุนกำยาน

ไม้นนทรีทรบุน
ไม้พิมานขลื้อขลาย

ลิลิตพระลอ



27. ทองกวาว (*Butea monosperma*)

ทองกวาวหงอนไก่เส็ง
 งามแต่กลิ่นฉุน
 นักเรียนนอกบาลี
 งามผาดผลเท่าก้อย

สดสี
 หนึ่งน้อย
 ลบหลู่ ธรรมดา
 กอบนนั้นฉุน

โคลงโลกนิติ



28. อินทนิล (Queen's Flower : *Lagerstroemia speciosa*)

อินทนิลนางแย้มโยทะกา
 ช่อนชู้ฉ้อฉลฉุนกันทร

สนสร้อยสร้อยฟ้ามหาหงส์
 กาหลงเกิดแก้วเป็นแฉวไป

รามเกียรติ์



29. ราชพฤกษ์ หรือ กุณ (Golden Shower : *Cassia fistula*)

ตั้งแถวแถวแถวถนน
ขวิดขวาดราชพฤกษ์จิกแจง

ร้อนล้นตามดุ่มชุมแสง
สมุลแว้งแทงทวยกกล้วยไม้
ขุนช้างขุนแผน



30. ยี่เข่ง (Grape Myrtle : *Lagerstroemia indica*)

ลำดับดอกดกตกเต็ม
รสสุกนธ์ปนมะลิผลิดอกโต

ยี่เข่งเข็มสารภียี่โถ
ดอกส้มโอกลั่นกล้าน่าดม
อิเหนา



31. บานเย็น (Marvel of Peru : *Mirabilis jalapa*)

นางงามบ้างเก็บลูกบานเย็น
ที่สันทัดดัดจริตบิดพริ้ว

มาพัดหน้าทาเล่นไม่เป็นสัว
ถ้อมะกรูดกรีดนิ้วเดินดม

อิเหนา



32. หงอนไก่ (Cock comb : *Celosia argentea*)

ลดเลี้ยวเที่ยวชมสุมาลย์
สาวหยุดนางแย้มแกมใบ

แบ่งบานช่อช้อยอยู่ไสว
มิลีช้อนหงอนไก่ประยงค์

รามเกียรติ์



33. รำเพย (Yellow Oleander : *Thevetia peruviana*)

รวมรินกลิ่นรำเพย
นั้งแนบแอบเอวบาง

คิดพี่เคยเชยกลิ่นปราง
ห่อนแหห่างว่างเว้นวัน

กาพย์เห่เรือเจ้าฟ้ากุ้ง



34. นางแย้ม (*Clerodendron fragrans*)

กาหลงชงโคโยทะกา
นางแย้มแย้มเป็นพู่ช่อ่มพวง

เกิดแก้วกรรมภารมหาหงส์
ปรุปรองประยงค์ยมโดย

คาหลัง



35. หางนกยูงฝรั่ง (Gold Mohur Tree : *Delonix regia*)

ประยงค์เข้มแกมสุกรมนมสวรรค์
ทั้งคัดเค้ากฤษณาจำปาแดง

มะลิวัลย์มะลิตาแก้วกาหลง
มหาหงษ์หางนกยูงฟุ้งขจร

พระอภัยมณี



36 พุดซ้อน (Cape Gardenia : *Gardenia jasminoides*)

ช่อกระแบกสัดบุษย์พุดซ้อน
จำปีมะลู่มะลิลา

กลิ่นขจรฟุ้งจับนาสา
พิภุทธรรณิการ์สารภี

รามเกียรติ์

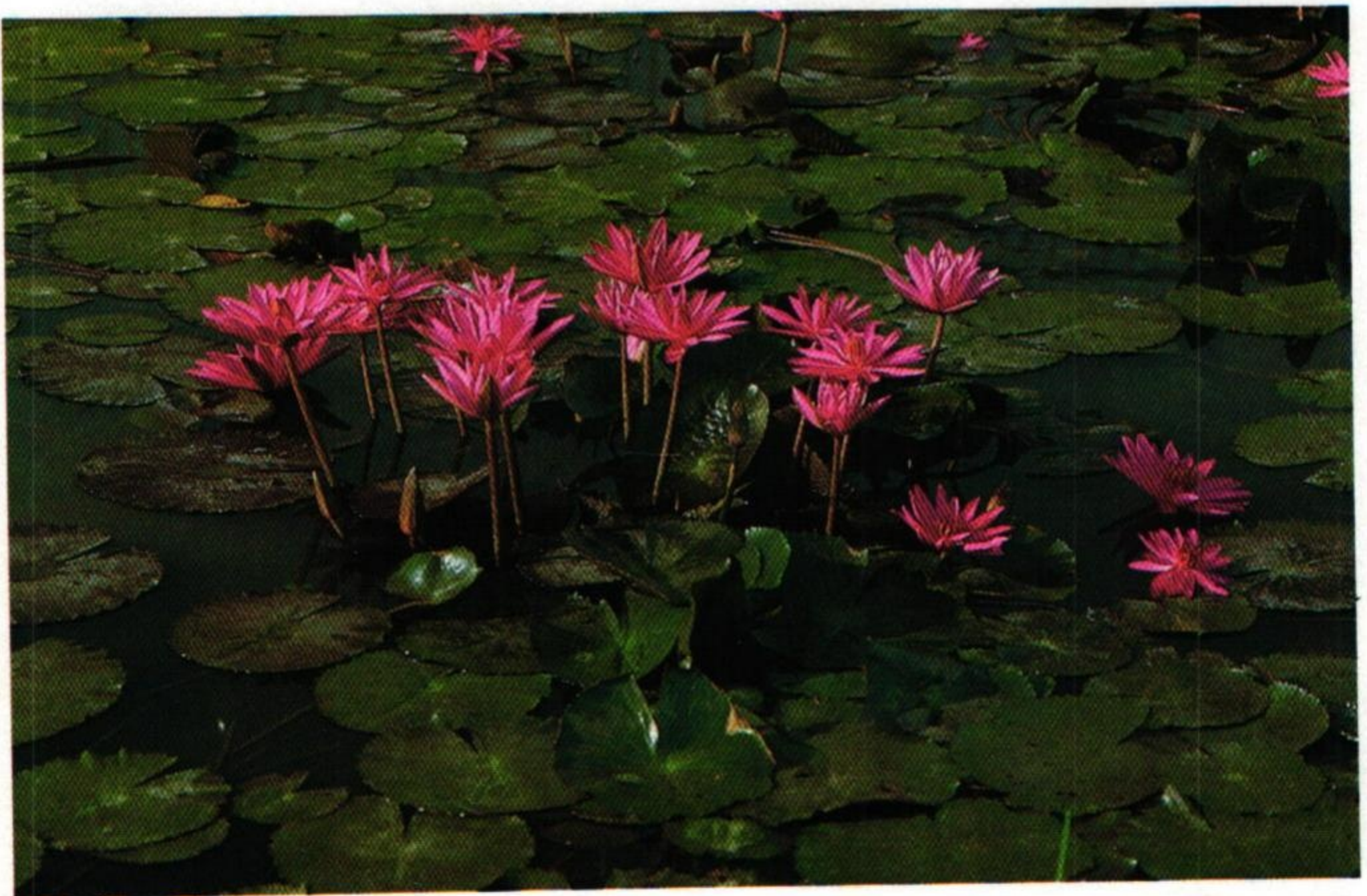


37. สัตตบุษย์ หรือ บัวขาว (White Water Lily : *Nymphaea lotus*)

สัตตบุษย์บัวแดงขึ้นแฝงฝัก
แพงพวยพุ่งพาดพันสันตะวา

พรรณผักพาดผ่านก้านบุปผา
ลอยคงคาทอดยอดไปตามธาร

ขุนช้างขุนแผน



38. สัตตบรรณ หรือ บัวแดง (Water Lily : *Nymphaea rubra*)

ไม้ดอกออกคั่นรินพนัส
ยมโดยพลับพลวงจวงจันทร์

สารพัดสุกรมนมสวรรค์
สัตตบรรณแทงทวยทั้งกล้วยไม้

ขุนช้างขุนแผน



39. บัวหลวง (Indian Lotus : *Nelumbo nucifera*)

เห็นบัวหลวงช่วงชิงกันเก็บมา
มะเดหัวชี้บอกนางอนงค์

ถวายเป็นบูชาบานवलหง
เจ้าจงเก็บฝักหักเอามา

อิเหนา



40. ผักตบชวา (Water-hyacinth : *Eichhornia crassipes*)

เห็นผักตบดับเต่าเหล่าสาหร่าย
ฝักกระเจดแพงพวยสลวยลอย

ปลากี่ว่ายเวียนวนปนปุ่หอย
ปลาน้อยน้อยแอบแฝงกับแพงพวย

นราศสุพรรณ



41. ชงโค (Purple Orchid Tree : *Bauhinia purpurea*)

พรางชมดอกดวงพวงผกา
สาวหยุดพุดจีบปีบประยงค์

แก้วกุหลาบสร้อยฟ้ามหานงษ์
กาหลงชงโคมลิว

อิเหนา



42. ยี่โถ (Rose Bay : *Nerium oleander*)

ลำดวนดอกดกตกเต็ม
รสสุคนธ์ปนมะลิผลิดอกโต

ยี่แจ่มแจ่มสารภียี่โถ
ดอกส้มโกลิ้นกล้าน่าดม

อิเหนา



43. จีวป่า (*Bombax ceiba*)

โอ้จีวป่าพาหนาวเมื่อคราวยาก
 แม้นจีวเป็นเซ่งงานเมื่อวานชื่น

สุดจะฝากแฝงหน้าไม้ฝ่าฝืน
 จะชูช้นช่วยหนาวเมื่อคราวครวญ

นิราศพระปฐม



44. ผกากรอง (Cloth of Gold : *Lantana camara*)

มะลิวัลย์พันระกำขึ้นแกมจาก
 จำปีเคียงโศกระย้าผกากรอง

ได้สามวันกรรมพราดไปจากน่อง
 ที่โศกเศร้าเฝ้าตรองกว่าสองปี

ขุนช้างขุนแผน

ลักษณะทั่วไปทางพฤกษศาสตร์

1. กระดังงา ไม้ยืนต้นขนาดกลาง ใบเดี่ยว ออกสลับตามกิ่ง แผ่นใบกว้างรูปมนรี ปลายใบแหลม ดอกเดี่ยว กลีบดอกยาวปิดเล็กน้อย มีกลิ่นหอม
2. ชบา ไม้พุ่มเตี้ย ใบเดี่ยวรูปมนรี ขอบใบจักหยาบ ดอกเดี่ยวมี 5 กลีบแผ่กางออก มีเกสรเพศผู้นยาวออกมาตรงกลาง
3. พยอม ไม้ยืนต้นขนาดใหญ่ เนื้อไม้แข็ง ใบเดี่ยว แผ่นใบใหญ่รูปไข่ ดอกออกเป็นช่อใหญ่ สีเหลืองอ่อน ออกคราวละมาก มีกลิ่นหอม
4. ลั่นทม ไม้ยืนต้นขนาดเล็ก แตกกิ่งก้านสาขาที่เรื้อนยอดมาก กิ่งอูมน้ำ ใบเดี่ยว รูปหอก เส้นใบเรียงขนานกันเห็นชัด ดอกออกเป็นช่อ
5. ประดู่ ไม้ยืนต้น แตกเรื้อนยอดแผ่กว้างและหนาแน่น ใบประกอบรูปขนนก ดอกออกเป็นช่อยาวตามง่ามใบ ดอกสีเหลือง ดอกทั้งหมดบานและโรยพร้อมกัน
6. พุดจีบ ไม้พุ่ม แตกกิ่งก้านมาก ใบเดี่ยวรูปไข่ ปลายใบแหลม ดอกออกเป็นช่อ กลีบดอกสีขาวปิดตามกัน กลิ่นหอมเย็น
7. โมก ไม้พุ่มเตี้ย แผ่นใบบางรูปรี ขอบใบเรียบ ดอกสีขาว โคนกลีบดอกเชื่อมกัน เป็นหลอด ปลายแยกเป็น 5 กลีบกว่าหน้าลง มีกลิ่นหอม
8. รักเร่ พืชล้มลุก ใบหนาสีเขียว ก่อนข้างอูมน้ำ จัดเรียงตรงกันเป็นคู่ ๆ ดอกมีหลายแบบหลายสี ทั้งแบบราและช่อน ขึ้นอยู่กับชนิด ปัจจุบันมีลูกผสมจำนวนมาก
9. นมสวรรค์ ไม้พุ่มเตี้ย เนื้ออ่อน แผ่นใบกลมโตหยักเว้าเป็น 5 แฉก ดอกออกเป็นช่อใหญ่คล้ายฉัตร เรียงกันเป็นชั้น ๆ สีแดง และสีแสด
10. เสาวรส ไม้เถาเลื้อย มีมือเกาะเป็นเกลียว ใบเดี่ยวหนาเป็นมัน ดอกเดี่ยว ห้อยกว่าคล้ายกับโคมไฟ กลีบดอกกลมยาวมีจำนวนมาก กลิ่นหอม
11. เบญจมาศ ไม้ล้มลุก แตกกิ่งก้านตั้งขึ้น กิ่งก้านและใบมีขนละเอียด ใบและดอกมีลักษณะและสีต่างกันตามพันธุ์ แต่เป็นดอกช่อที่มีสีล้วนสวยงาม
12. พิกุล ไม้ยืนต้นขนาดกลาง เรื้อนยอดแผ่เป็นพุ่มกว้างและแน่น ใบเดี่ยวหนาเป็นมัน ดอกสีขาวนวล กลิ่นหอม
13. สุพรรณิการ์ ไม้ยืนต้นขนาดกลาง ใบเว้าเป็น 5 แฉก ดอกใหญ่สีเหลืองสดมี 5 กลีบ มีเกสรเพศผู้อยู่กลางดอกจำนวนมาก มีดอกดกในช่วงเดือนกุมภาพันธ์-เมษายน
14. เข็ม ไม้พุ่มเตี้ย ดอกออกเป็นช่อ แต่ละช่อประกอบด้วยดอกขนาดเล็ก มี 5 กลีบ รูปดาว ออกดอกได้ตลอดปี
15. คัดค้าน ไม้เลื้อยยืนต้น ลำต้นมีหนาม ใบออกตรงกันข้าม ดอกออกเป็นช่อสีขาว มีกลิ่นหอม ออกดอกในช่วงฤดูร้อน
16. มหาหงษ์ ไม้ล้มลุก ลักษณะทั่วไปคล้ายขิง ดอกออกเป็นช่อใหญ่ ดอกย่อยขนาดใหญ่ ทอยอบานคราวละ 2-3 ดอก ดอกสีขาว มีกลิ่นหอม
17. กาหลง ไม้พุ่มขนาดกลาง ใบแผ่พับเข้าหากัน ดอกเป็นช่อ ทอยอบาน สีขาว มีกลิ่นหอมเรื่อย ๆ และออกดอกตลอดปี
18. เล็บมือนาง ไม้เถา ลำต้นค่อนข้างแข็ง ดอกออกเป็นช่อตามปลายกิ่ง เป็นพุ่มคล้ายดอกเข็ม ก้านดอกยาว ดอกสีขาวหรือชมพู
19. กุหลาบ ไม้พุ่มเตี้ย ตามลำต้นและกิ่งก้านมีหนามแหลม ใบประกอบ ใบย่อยรูปป้อม มีจักแหลม ดอกเดี่ยว กลีบดอกซ้อนทับกันหลายชั้น มีกลิ่นหอม
20. รัก ไม้พุ่มขนาดกลาง ใบเดี่ยว แผ่นใบกว้าง หนา แข็งและมีขนสีขาวนวลปกคลุม ดอกออกเป็นช่อใหญ่ เกสรของดอกคล้ายมงกุฎ ทั้งต้นมียางขาว
21. เกี้ยวเกล้า ไม้พุ่มขนาดย่อม ใบเดี่ยว แผ่นใบกว้าง ดอกออกเป็นช่อตามง่ามใบ ช่อดอกยาว ดอกย่อยสีแดง ขนาดเล็ก เบียดกันแน่นจนดูเป็นพวง

22. กุ่ม ไม้พุ่มขนาดกลาง ใบประกอบ มีใบย่อย 3 ใบ ดอกออกเป็นช่อใหญ่ ดอกย่อยขนาดใหญ่ สีขาว เกสรตัวผู้สีม่วง
23. ช้องนาง ไม้พุ่มเตี้ย แตกกิ่งก้านมาก ใบเดี่ยว ออกตรงข้ามกันเป็นคู่ ๆ ดอกเดี่ยว กลีบดอกเป็นรูปแตร ปลายแยกเป็น 5 กลีบ เกยซ้อนกัน
24. พุทธรักษา ไม้เถาเลื้อย เถาแข็ง ใบแตกออกตรงข้ามกันเป็นคู่ ๆ ดอกออกเป็นช่อมีหลายดอก แต่ทยอยบาน ดอกสีขาว กลิ่นหอมเย็น
25. ตะแบก ไม้ยืนต้นขนาดกลาง ลำต้นสูง แตกกิ่งก้านเฉพาะตอนบน ใบเดี่ยว แผ่นใบกว้าง ดอกออกเป็นช่อคราวละมาก มองดูสะพรั่งทั้งต้น
26. นนทรีย์ ไม้ยืนต้นขนาดกลาง เปลือกต้นมักแตกสะเก็ด ใบเป็นใบรวมมีใบย่อยแตกตรงข้ามกันเป็นคู่ ๆ ดอกออกเป็นช่อตามง่ามใบและปลายกิ่ง
27. ทองกวาว ไม้ยืนต้นผลัดใบ เรือนยอดแน่นทึบเป็นพุ่มกลม เปลือกลำต้นสีเทาแตกระแหงเป็นร่องลึก ใบประกอบมีใบย่อย 3 ใบ ดอกออกเป็นช่อใหญ่
28. อินทนิล ไม้ยืนต้น แตกกิ่งก้านมาก ดอกเดี่ยวรูปมนแคบขอบขนาน ดอกออกเป็นช่อตามปลายกิ่ง กลีบดอกเป็นรูปไข่
29. ราชพฤกษ์ ไม้ยืนต้น ผิวเปลือกเรียบ ใบประกอบมีใบย่อยรูปป้อม 3-6 คู่ ดอกออกเป็นช่อเหลือง ยาวห้อยย้อย ขณะออกดอกจะทิ้งใบ
30. ยี่เข่ง ไม้พุ่มแตกกิ่งก้านมาก ใบเดี่ยวขนาดเล็ก ดอกออกเป็นช่อตามปลายกิ่ง กลีบดอกยื่นบอบบาง สีม่วงอมชมพู
31. บานเย็น ไม้พุ่มเตี้ย ดอกเป็นรูปปากแตร บานตอนเย็น มีสีขาวเหลืองและแดง และมีกลิ่นหอมอ่อน ๆ
32. หงอนไก่ ไม้ล้มลุก ใบเดี่ยว ออกตรงข้ามกันเป็นคู่ ๆ แผ่นใบป้อม ปลายแหลม ดอกออกเป็นช่อ มีสีสด
33. ราเพช ไม้พุ่มขนาดสูง 2-3 เมตร มียางสีขาว ใบเรียวยาว แตกกอกรอบกิ่ง ดอกสีขาว เหลืองหรือส้ม
34. นางแย้ม ไม้พุ่ม ใบมีขนาดใหญ่ ดอกออกเป็นช่อตามยอดกิ่ง ลักษณะเป็นกระจุกแน่น สีขาว และมีกลิ่นหอม
35. หางนกยูงฝรั่ง ไม้ยืนต้น ใบรวมประกอบด้วยใบย่อยขนาดเล็ก ดอกออกเป็นช่อตามยอดสีแดงและสีแดง ออกดอกในช่วงฤดูร้อน
36. พุดซ้อน ไม้พุ่มสูงประมาณ 2 เมตร ใบหนาทึบเป็นมัน ดอกเดี่ยว มีกลีบสีขาวนวล ซ้อนกันหลายชั้นและมีกลิ่นหอม
37. สัตตบุษย์ หรือ บัวขาว ไม้หน้าประเทถล้มลุก ใบกลมลอยผิวน้ำ ขอบใบจักแหลมและยื่นเล็กน้อย ดอกเดี่ยว กลีบเลี้ยงสีเขียว กลีบดอกสีขาว บานตอนกลางวัน
38. สัตตบรรณ หรือ บัวแดง ไม้หน้าประเทถล้มลุก ใบกลม ขอบใบจักแหลมและยื่นเล็กน้อย ดอกเดี่ยว กลีบเลี้ยงสีเขียว กลีบดอกสีแดงสด บานตอนกลางวัน
39. บัวหลวง ไม้หน้า ใบกลมใหญ่ ก้านใบกลมเปลือกแข็งชูเหนือน้ำ ดอกเดี่ยว ทรงป้อม กลีบดอกซ้อนเรียงตัวอัดแน่น มีผลฝังตัวอยู่ในฝักรูปกรวย
40. ผักตบชวา พืชลอยน้ำขนาดใหญ่ ใบใหญ่ค่อนข้างกลม กาบใบพองออก ภายในมีเนื้อเยื่อฟ้าม ๆ ใช้เป็นท่อนลอยตัว ดอกออกเป็นช่อสีม่วง บอบบาง
41. ชงโค ไม้ยืนต้น ใบกลมมน เป็นใบแผ่และมักพับเข้าหากันคล้ายปีกผีเสื้อ ดอกสีชมพูอมแดง แยกเป็น 5 กลีบชัดเจน
42. ยี่โถ ไม้พุ่ม เนื้อไม้อ่อน มียางขาว ใบเดี่ยวเรียวยาว ดอกออกเป็นช่อตามปลายกิ่ง กลีบดอกเป็นหลอด ปลายแยกเป็น 5 กลีบ



ชุดธรรมชาติศึกษา

โดย สุรินทร์ - สมสุข มัจฉาชีพ

